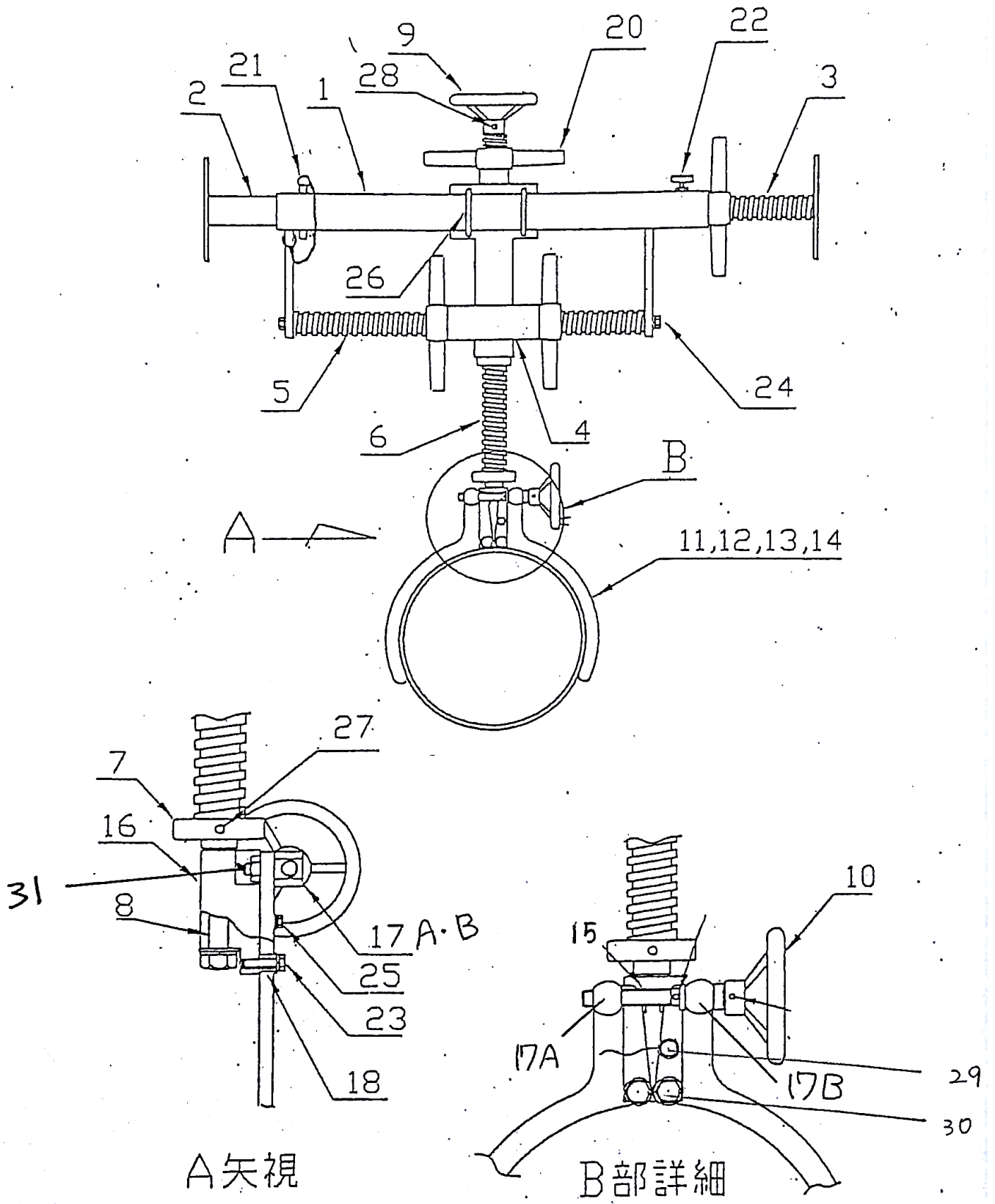


配管サポート 部品表



配管サポート 部品表

No.	部品名	コードNo.	1台使用数
1	横本体部組立	210570	1個
2	横幅調整パイプ	210571	1個
3	横幅調整ネジ	210572	1個
4	縦本体部組立	210573	1個
5	横スライドネジ	210574	1個
6	縦スライドネジ	210575	1個
7	微調整用ツマミ	210576	1個
8	ジョイントシャフト（平ワッシャー・ナット付）	210577	1個
9	縦ハンドル（A）	210578	1個
10	挟着アーム用ハンドルAssy	210579	1個
11	挟着アーム150 右（穴2ヶ所）	210580	1枚
	挟着アーム150 左（穴1ヶ所）		1枚
12	挟着アーム200 右（穴2ヶ所）	210581	1枚
	挟着アーム200 左（穴1ヶ所）		1枚
13	挟着アーム250 右（穴2ヶ所）	210582	1枚
	挟着アーム250 左（穴1ヶ所）		1枚
14	挟着アーム300 右（穴2ヶ所）	210583	1枚
	挟着アーム300 左（穴1ヶ所）		1枚
15			
16	ブロック金具	210584	1個
17-A	軸付ナットAネジ有	210585	1個
17-B	軸付ナットBネジ無	210586	1個
18	カラーA（長さ8.2）	210587	2個
19			
20	プロペラハンドル	210588	4個
21	幅調整ピン	210589	1個
22	ノブボルトSTK30×16N（M6×1.0）	210590	1個
23	六角ボルトM8×20（市販品）	210591	2個
24	六角ボルトM8×25（市販品）	210592	2個
25	六角ボルトM5×20（市販品）	210593	2個
26	UボルトM6（市販品）	210594	2個
27	スプリングピン呼び4×50（市販品）	210595	1個
28	スプリングピン呼び5×30（市販品）	210596	1個
29	ブロック金具止キャップボルト 小		
30	ブロック金具止キャップボルト 大		
31	ロックナットM8	210597	2個
	縦ハンドル用つまみ	210999	

*六角ボルトは、平ワッシャー・スプリングワッシャー付

*6と9と28を同時に御注文いただいた場合、組立済の状態でご納入いたします

*9のみで御注文いただいた場合、穴なしでご納入いたします

（位置合わせが必要なため、ユーザー様に穴あけをお願いしています）

*11、12、13、14には左右があります

定価は全てOPENです

部品のみでご注文の場合、別途送料がかかります