

コンクリート製品マトメ吊具

大型挟着機 OK-1500M・L

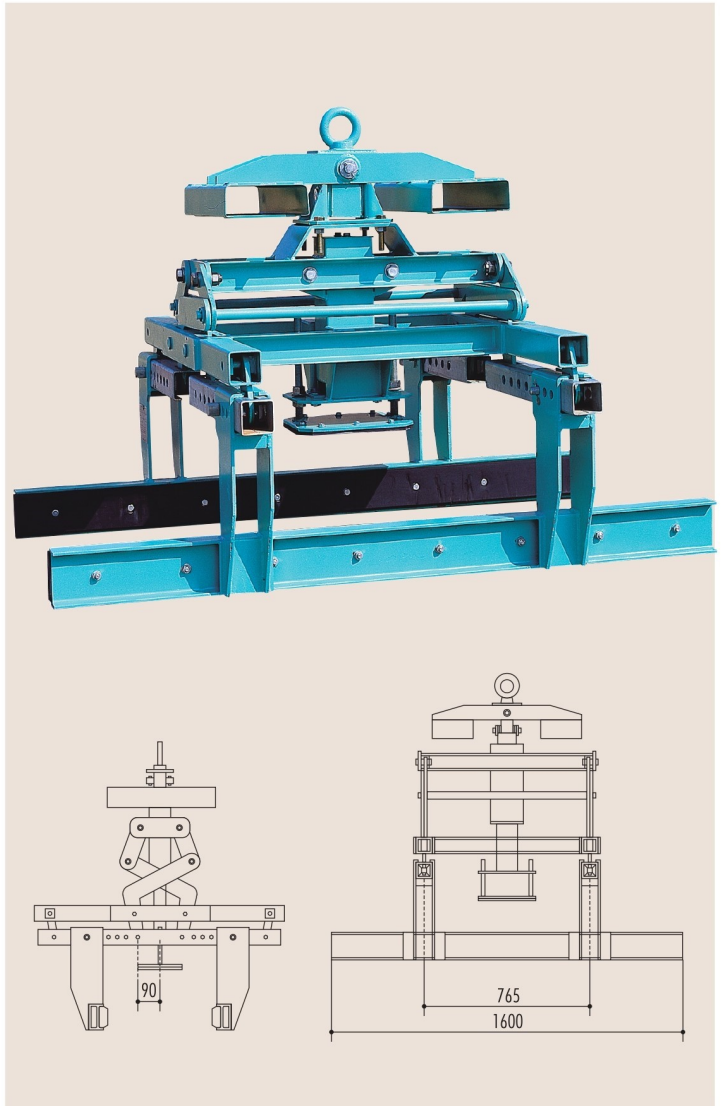


| | |
|------|--|
| 定格容量 | 1,500kg |
| 使用範囲 | 200~800mm |
| 挟着深さ | (M)130~330mm・(L)370~570mm ※(L)60~420mm(オプション有り) |
| 長さ | 1,600mm |
| 自重 | (M)230kg・(L)260kg |

▼写真はM型です。

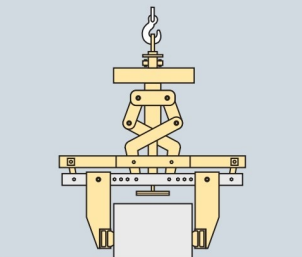


OK-1500M・L



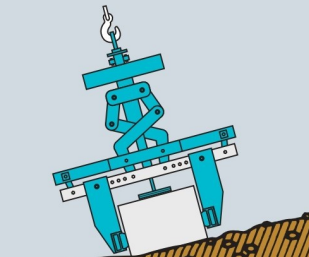
オールマイティに作動する 強制自動脱着装置

■従来製品ではできなかった斜面での自動脱着が可能になったマトメ吊具。U字溝フタ（150mm厚）ならまとめて10枚。さらに高能率、積込・積込運搬もスピードアップ。



従来品

平らな地面からの自動脱着しかできませんでした。



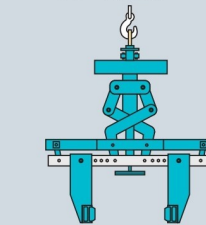
OK-1500

傾斜地からの吊上げ、吊降ろしでもカラウチがなく自動脱着できます。

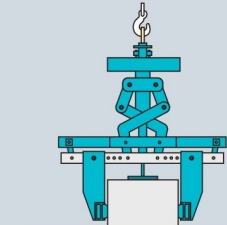
- 山の斜面、崖、河川敷でもフルに活躍、少人数で安全に作業ができる。
- 本機は自動脱着機構なので、運転者一人で作業が行えます。

■自動脱着装置の動き

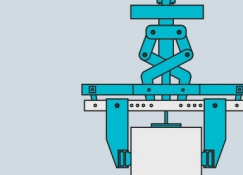
①アームが開いて開放ロックの状態。



②接触板にあたり、自動脱着装置が動き、ロックが解除になる。



③本機を上げると荷を挟着し吊上げる。



④降ろすと開放ロックが働き、本機のみ吊上げる。

