

# マイティ・オンリーワン

## 取扱説明書



SAN・KYO

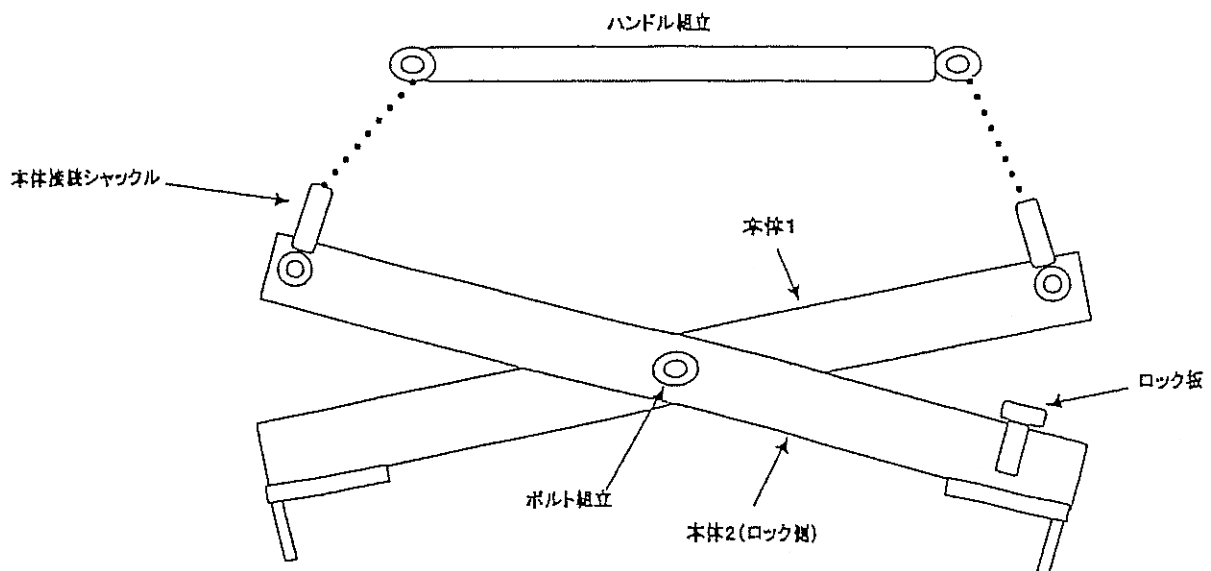
## マイティ・オンリーワン取扱説明書

この度は当社製品をお買い上げ頂き誠にありがとうございます。  
この取扱い説明書は製品を正しくご使用頂き安全な作業を行う為に、必ずお読み下さい。  
内容をご理解しご使用お願いいたします。  
本説明書は確認できるように大切に保管して下さい。

【用途】 軽量タイプの、溝フタ・歩車道ブロック・境界ブロック・地先ブロック  
・車止ブロック・U字溝等を敷設施工作業する際の、1人用手作業  
ブロック持上げ工具。

【仕様】 定格容量	70kg
つかみ巾	300mm・450～500mm・600mm
自重	4.4kg

### 【各部品の名称】



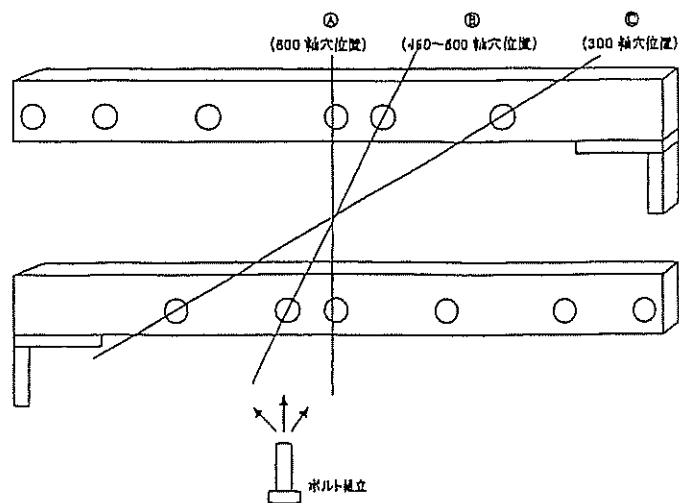
## 使用 方 法

### ①ハンドル組立を取外す

本体接続シャックルを本体からはずし、ハンドル組立を本体からはずします。

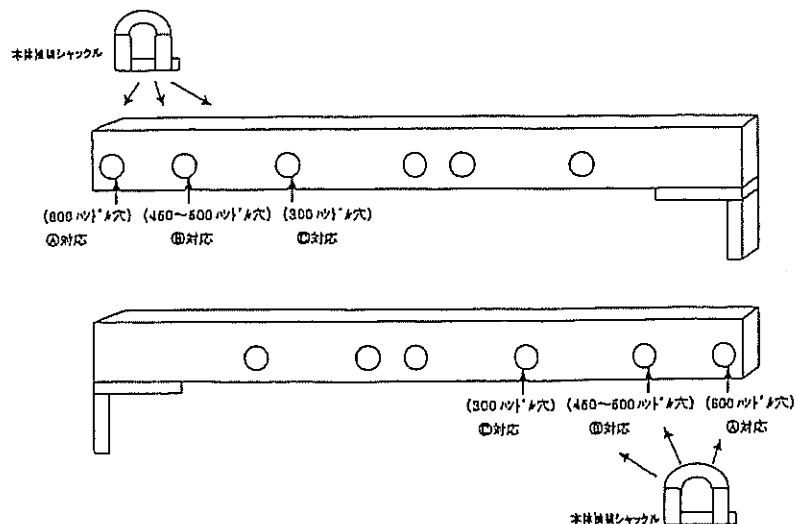
### ②つかみ巾調整

持上げるブロックの巾に本機の軸穴（A、B、C）をセットし、軸ピンを挿入してナットを締付けます。



### ③ハンドル組立を、セットしたつかみ巾用のハンドル穴へ取り付ける。

セットした軸穴へ対応するハンドル穴へ、ハンドル組立についている本体接続シャックルを取り付けます。



### ④本機をブロックの上に乗せる。

ロック板を掛け、本体が開いた状態のままハンドルを持ち上げ、本機を持ち上げるブロックの中心の位置に乗せます。

※必ず持ち上げるブロックの重心のバランスが取れる位置に、真っ直ぐに置いて下さい。

### ⑤ブロックを持ち上げる。

ロック板を開放し、ハンドルを持ち上げ、本機がブロック完全につかんでいる事を確認し、ブロックを持ち上げます。

※必ず完全につかみ上げている事を確認下さい。完全な状態でなく、引っ掛った様な状態のまま持ち上げるのはやめて下さい。

### ⑥ブロックを置く。

ブロックを設置したい場所へおろし、ロック板を掛け、本機をブロックから取りはずします。

## 注 意 事 項

1. 本機は手作業専用です。機械吊でのご使用は行わないで下さい。
2. 用途外（定格容量、形状、材質）のものには絶対にご使用しないで下さい。
3. ブロックを持ち上げる時は、足の甲など身体の真上にブロックを位置させないで下さい。（何らかの原因で落ちた場合に危険です。）
4. 定格容量（70kg）以内でも、ご自身にムリがある場合は、持ち上げ作業をするのはおやめ下さい。  
ムリな負荷、ムリな姿勢での作業は、腰痛等人体に支障を与える場合がございます。  
本機はブロック持ち上げをサポートする工具になりますので、ご自身でのご注意、自己管理が必要となります。
5. ブロックを持ち上げ移動させる時は、ブロックをゆらしたりさせず、極力、ブロックが静止した状態での移動をして下さい。  
（ブロックが外れる危険がございます。）
6. 急な勾配や、坂道など傾斜がある場所でブロックを持ち上げる際には、ご自身に対し、傾斜の下方でブロックを持ち上げるなどの注意をして下さい。  
（ご自身に対し、傾斜の上方でブロックを持ち上げると、ブロックが勾配の下方方向に移動し、その際、足のスネなど身体の一部へぶつける危険があります。）
7. 持上げたブロックがご自身にぶつからないよう注意をして下さい。
8. 本機（本体、ハンドル、ワイヤー等）に変形、破損、ひどい錆等の異常が認められる場合は、ご使用を避けて下さい。  
メーカー又は、販売店まで御連絡頂き、修理等の処置を受けて下さい。

以上の使用方法、注意事項を確実に御守り下さい。本機欠陥以外に万一事故が発生した場合、保障の対象となりませんのであらかじめ御了承下さい。

コンクリート製品吊具総合メーカー

# SAN-KYO TRADING CO., LTD.

〒197-0813 東京都あきる野市平沢東 1-3-8  
Tel (042) 558-2111 Fax (042) 559-7777